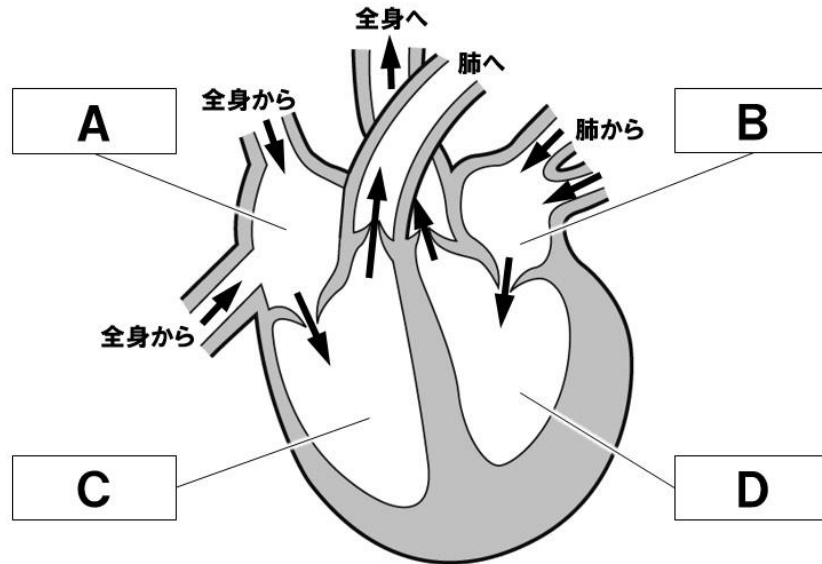


心臓のつくり

下の図は、ヒトの心臓のつくりを表したものである。これについて、以下の各問いに答えよ。



【1】心臓は何でできているか。

【2】心臓が規則正しく動き、血液を全身に送り出すはたらきを何というか。

【3】心臓の4つの部屋A～Dの名称を答えよ。

【4】A～Dの中で、動脈血が流れている部屋はどれか。

【5】Dから血液が全身に送り出されるが、このとき何という血管を
通って血液が全身に送り出されるか。

解答欄

【1】	【2】	【3】 A	B
C	D	【4】	【5】