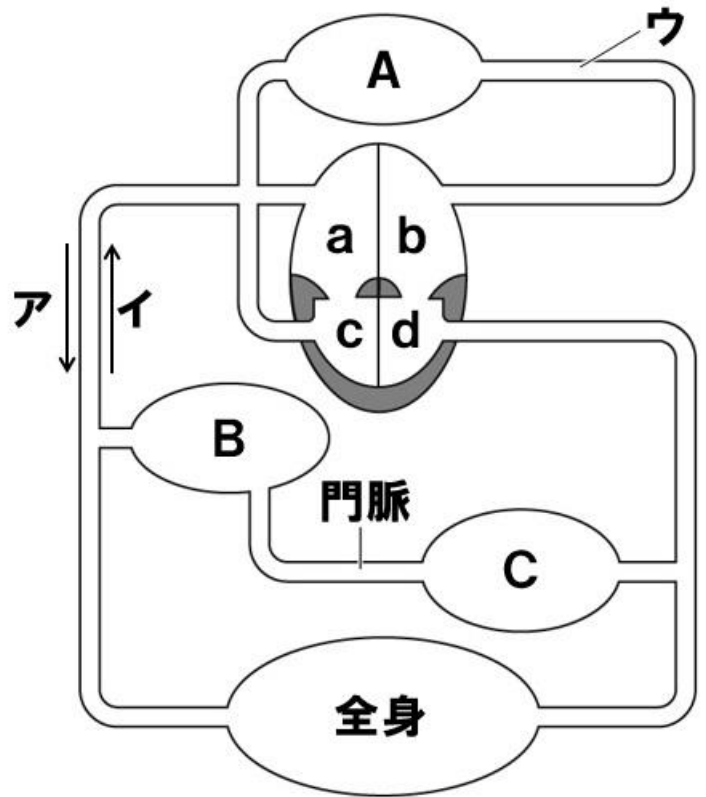


血液の循環

右の図は、ヒトの血液の循環についてまとめた図である。これについて、以下の各問いに答えよ。



【1】 A～Cの名称を答えよ。

【2】 血液が流れる向きは、アとイのどちらか。

【3】 心臓のつくりで、右心房はa～dのどれか。

【4】 ウの血管の名前と、そこを流れる血液の特徴を答えよ。

【5】 門脈を流れる血液にはどのような特徴があるか。

解答欄

【1】 A	B	C	【2】
【3】	【4】		
【5】			