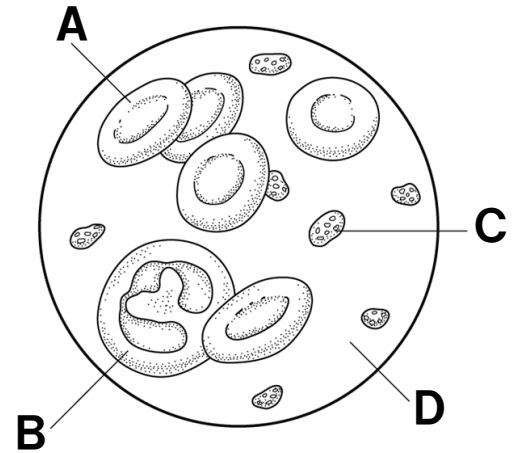


血液の成分

右の図は、ヒトの血液の成分を表したものである。これについて、以下の各問いに答えよ。



【1】 A～Dの名称を答えよ。

【2】 A～Dのうち、出血したときに血を固めるはたらきがあるものはどれか。記号で答えよ。

【3】 Aの中には赤色の色素がふくまれている。この赤色の色素の名前を答えよ。

【4】 【3】 には、どのような性質があるか。「酸素が多いところ」と「酸素が少ないところ」という言葉を使って説明せよ。

【5】 Dは毛細血管の壁からしみ出すと、何という液体になるか。

解答欄

【1】 A	B	C	D
【2】	【3】		
【4】			
【5】			