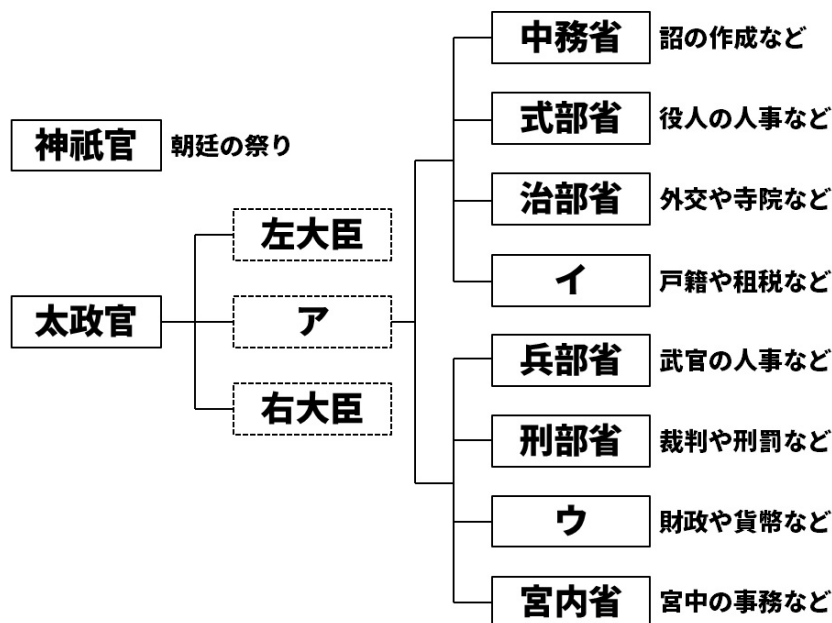


律令政治について、以下の各問いに答えよ。

【1】 701 年、文武天皇のときに藤原不比等らが、唐の律令ならって制定した法律を何と
いうか。

【2】 次の資料は、律令政治のしくみを表したもので、中央に置かれた 2 官 8 省の役所につ
いてまとめたものである。資料中の () に適する語を入れよ。



【3】 律令政治では、地方は国・郡に分けられ、それぞれ国司・郡司がこれを治めた。さら
にその下には税の取り立てを行う何が置かれたか。

【4】 律令政治で、九州地方の行政、防衛、外交などにあたるため、現在の福岡県に置かれ
た役所を何というか。

【5】 班田収授法とはどのような制度か。「戸籍」という語を使って説明せよ。

解答欄

【1】	【2】 ア	イ	ウ
【3】	【4】		
【5】			